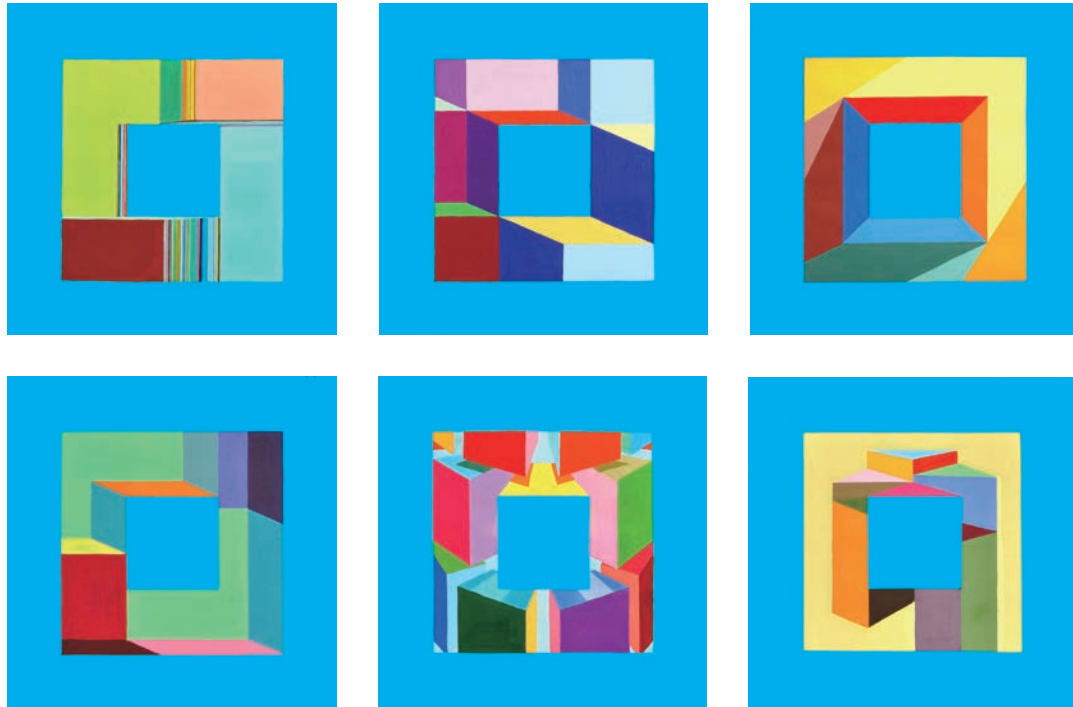


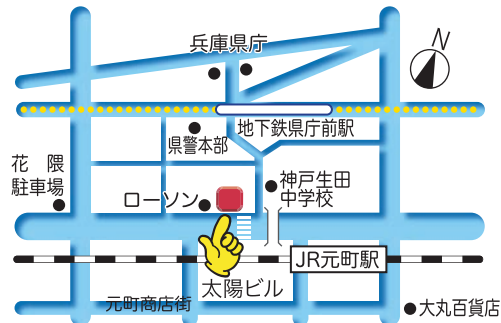
## H 初田美術研究所

〒650-0012 神戸市中央区北長狭通5-1-2  
太陽ビル 3F TEL&FAX 078-351-6260  
<http://www.hatsuta-art.com/>

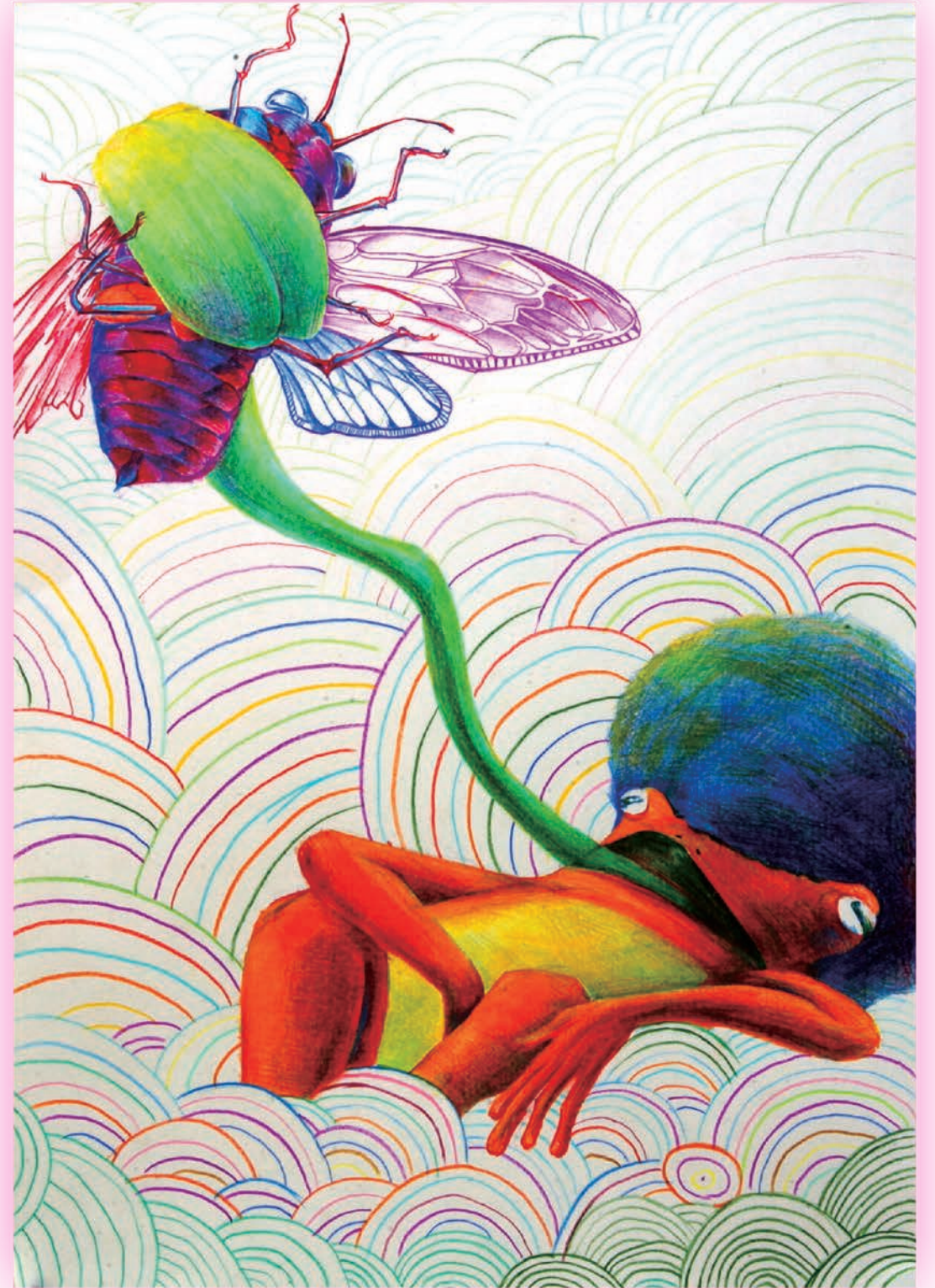
- ・JR元町駅 西出口より2分
- ・阪神元町駅 西出口より2分
- ・阪急花隈駅 東出口より5分
- ・地下鉄県庁前駅 西出口5より3分



色彩構成(幾何)



色彩イメージ表現



2021 春期講習会

# 2021 春期講習会の案内

講習期間 3月20日(土)～28日(日) 8日間 24日(水)は休日  
 講習時間 午後1時～4時/5時～9時(4時～5時は食事休憩、8時～9時は講習会)  
 講習会費 学内生・21,000円 / 学外生・42,000円  
 申込受付 月～土曜日 午後1時～8時

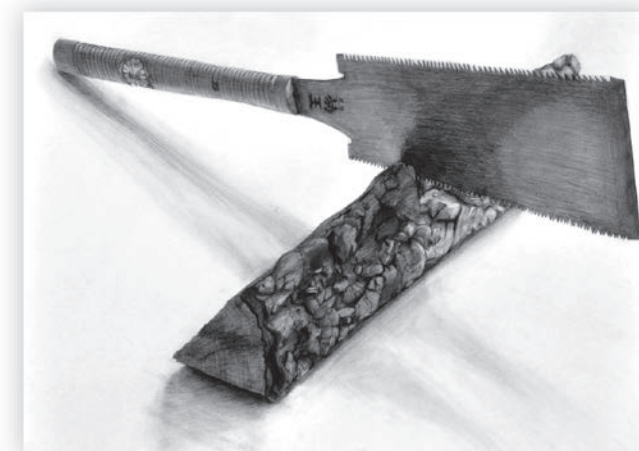
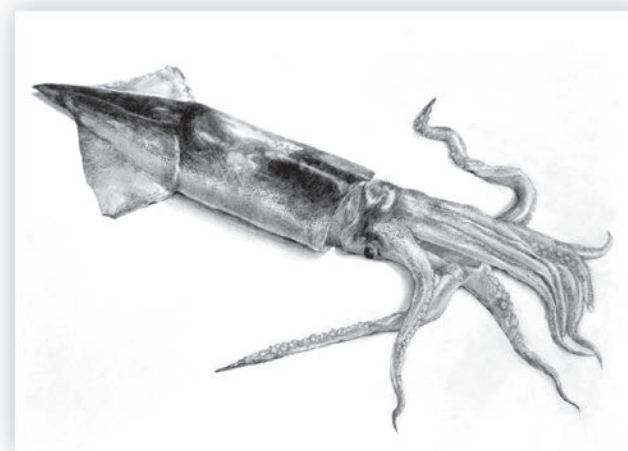
## カリキュラム

3月	午後1時～8時(4時～5時は食事休憩)	講習会
20日 土	鉛筆静物デッサン	6時間 8時～
21日 日	鉛筆静物デッサン	6時間 8時～
22日 月	鉛筆静物デッサン	6時間 8時～
23日 火	鉛筆静物デッサン	6時間 8時～
24日 水	休日	
25日 木	色彩表現(ポスターカラー)	6時間 8時～
26日 金	色彩表現(ポスターカラー)	6時間 8時～
27日 土	色彩表現(ポスターカラー)	6時間 8時～
28日 日	色彩表現(ポスターカラー)	5時間 8時～

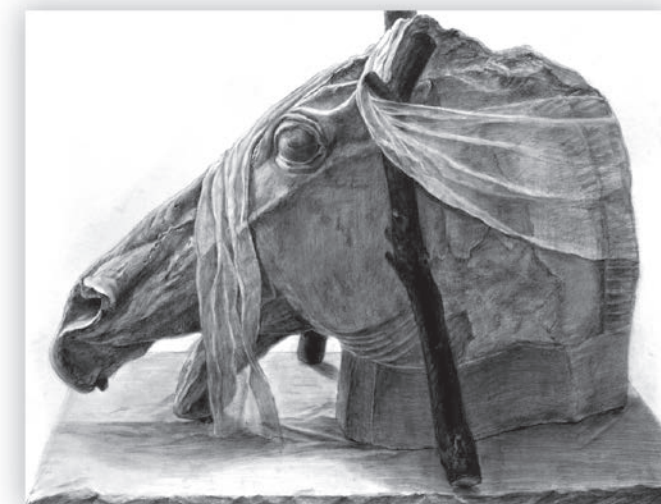
●受講希望者は申込手続きを済ませてから、講習会費を受講初日までに受講生本人の名前にて下記の口座に振り込んで下さい。

三井住友銀行 三宮支店 口座番号 ③ 8945127  
 有限会社 初田美術研究所 (ハツタビジュツケンキュウシヨ)

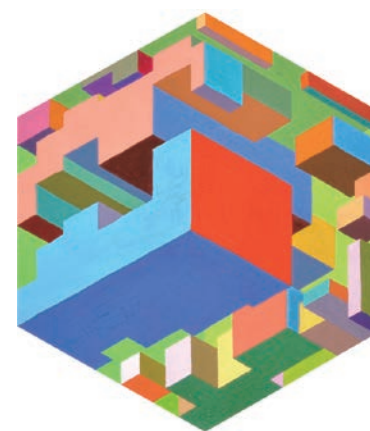
- 関西以外の油画科・日本画科・彫刻科志望の受験生は、22日以降上表とは別のカリキュラムとなります。
- 画用紙、画板、水入れは研究所で準備しています。申し込み時に道具のアドバイスをお渡し致しますので、必要な描画材料を準備して下さい。
- 25日(木)～28日(日)に進路相談を行います。全国偏差のわかる模擬試験のデータがあれば持参して下さい。その際、三者面談を希望される場合は、ご希望の日時を受講申込書に記入して下さい。
- 春期講習会の学外受講生で新年度から新規入学する場合は入学金を免除します。
- 阪神地域に対して、大雨、洪水、暴風、大雪、暴風雪のいずれかの警報が発令されている場合、午前11時に解除されないときは午後1時～4時の授業は中止。午後3時に解除されないときは午後5時～8時の授業は中止です。



鉛筆静物デッサン



鉛筆石膏デッサン



色彩表現(幾何構成)



色彩表現(モチーフ構成)